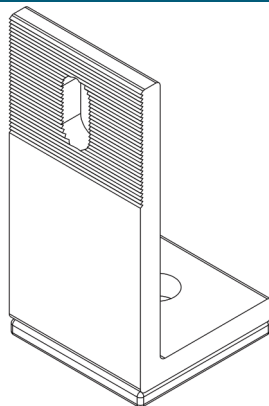


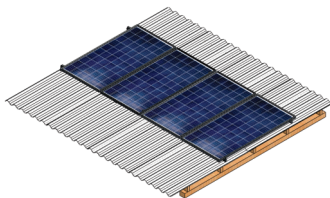
## BASE L

### Manual Montagem

### Aplicações



• Telhado Trapezooidal



• Telhado Ondulado



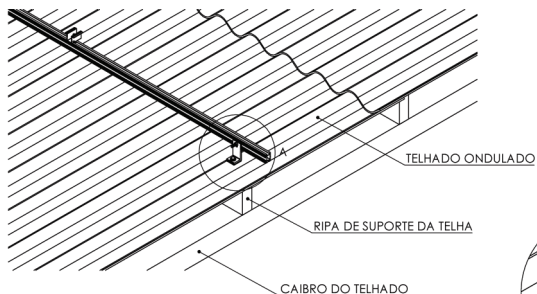
### Ferramentas

- Parafusadeira/furadeira
- Chave de boca/soquete 13mm
- Chave de boca/soquete 7m para parafuso emenda
- Chave de boca/soquete 5/16" para parafuso base

### Cuidados e Garantia

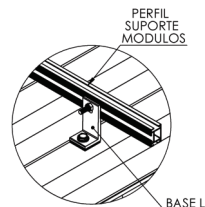
- Sua proteção é a parte mais importante na instalação! Use E.P.I.!
- Todo produto Alfix tem garantia de 15 anos. A mesma será assegurada em estruturas executadas conforme as indicações presentes no manual de montagem.

## Conhecendo os componentes dessa estrutura



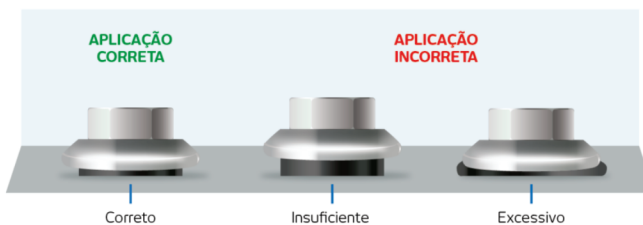
### Componentes

- Grampo Intermediário com Fixadores
- Grampo Lateral com Fixadores (35mm ou 40mm)
- Base Inox para Fixação em Telhado Cerâmico
- Parafuso de Fixação da Base no Telhado
- Grampo Aterramento
- Base L com vedação
- Parafuso Autobrocante



### Torque Indicado aos Parafusos:

PARAFUSO	TORQUE
TM8	8,5 Nm
AUTOBROCANTE	Conforme imagem abaixo



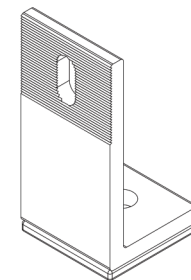
Observar condições da arruela de EPDM do parafuso autobrocante

\*Atende para a escala de torque em sua parafusadeira. Os calores de torque deverão ser observados de acordo com cada equipamento de trabalho. Os valores de torque máximo poderão variar de acordo com cada fabricante de parafusadeira.

## PEÇAS

### BASE INOX PARA TELHADO CERÂMICO

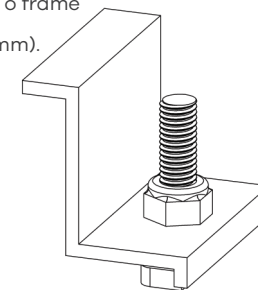
- Posicionado diretamente sobre o telhado, ele receberá a fixação do perfil Alfix de suporte dos módulos
- A base já vem preparada para sua instalação diretamente sobre o telhado.
- Sua base conta com furação oblonga para melhor ajuste de sua fixação no telhado.



O espaçamento para a instalação é de até 2m entre bases, respeitando o espaçamento entre os elementos estruturais do telhado.

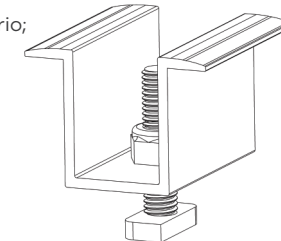
### GRAMPO LATERAL

- O grampo em alumínio faz a fixação dos módulos nos perfis estruturais do conjunto;
- Sua dimensão pode variar de acordo com o frame do módulo que será utilizado (35mm ou 40mm).



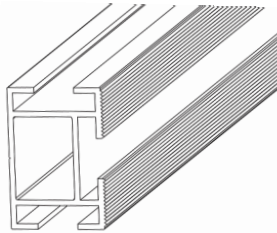
### GRAMPO INTERMEDIÁRIO

- O grampo em alumínio faz a fixação dos módulos nos perfis estruturais do conjunto;
- Recebe junto em sua instalação o grampo de aterramento;
- O grampo de aterramento deve ser instalado de maneira alternada, abaixo do grampo intermediário;



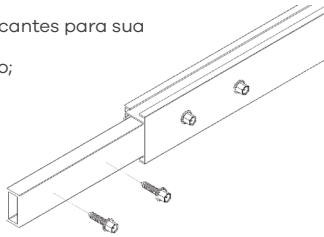
## PERFIL DE SUPORTE

- Posicionado na parte superior da estrutura, diretamente sobre as bases apoiadas no telhado, ele receberá a fixação dos módulos;
- Perfil em alumínio liga;



## EMENDA DO PERFIL DE SUPORTE

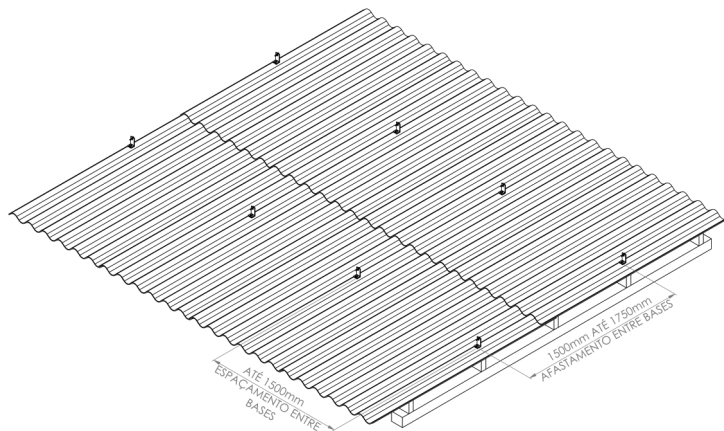
- Posicionada entre os perfis, em porções simétricas, a emenda receberá dois parafusos autobrocantes para sua fixação em cada perfil que seja emendado;
- Emenda em alumínio liga;



## PASSO A PASSO

### 1 - POSICIONAMENTO DAS BASES NO TELHADO

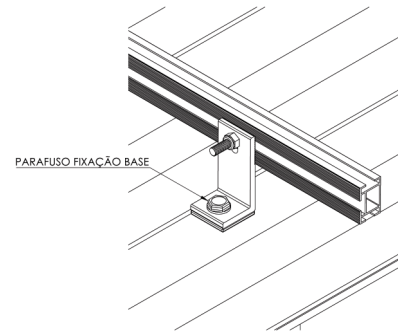
Posicionar as bases conforme as dimensões mostradas na imagem abaixo;  
As bases poderão ter até 2m entre elas;



## FIXAÇÃO DA BASE SOBRE O TELHADO

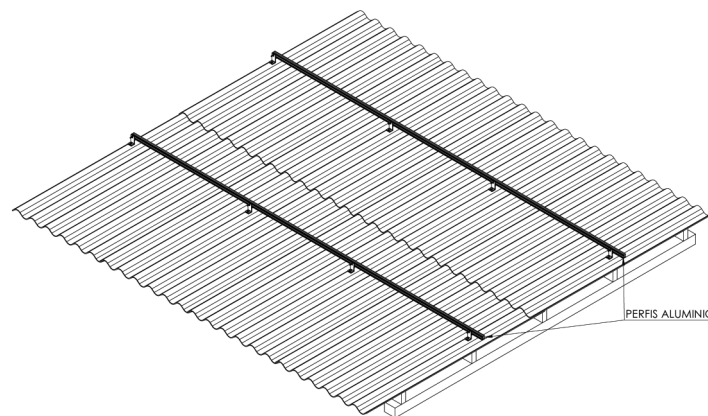
A fixação das bases deverá ser feita com parafusos de acordo com o telhado que a estrutura será instalada, sempre respeitando o aperto indicado na imagem da página xx.

- Telhado Cêramico Autobrocante



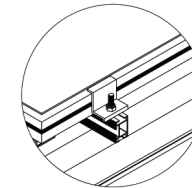
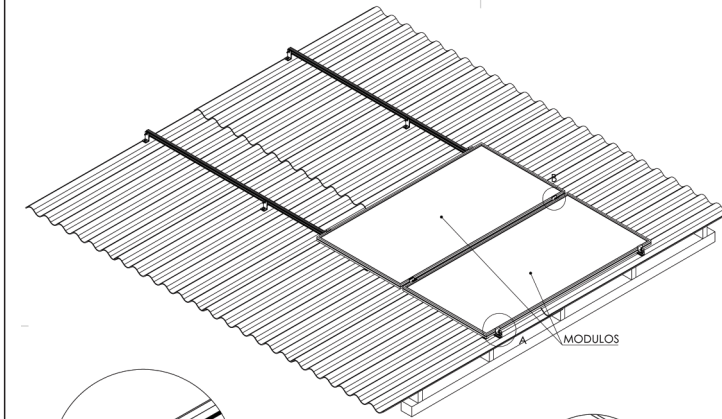
## 2 - FIXAÇÃO DOS PERFIS JUNTO AS BASES

### POSICIONAMENTO PERFIS

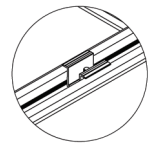


## 3 - POSICIONAMENTO MODULOS E APERTO DAS PRESILHAS

Aperto das presilhas deve respeitar



PRESILHA LATERAL



PRESILHA INTERMEDIARIA

## 4 - GRAMPO DE ATERRAMENTO

Alternar posições dos grampos de aterramento ao longo da linha

